

RIEGL VZ-400i



RIEGL VZ-400i 是一台高端的三维激光扫描系统，融合了一个面向未来的，创新的处理框架，能与互联网交互的网络连接，以及 RIEGL 最新的波形处理 LiDAR 技术

RIEGL VZ-400i 的实时数据流入到双处理平台：一个平台用于数据采集，波形处理和系统操作；另一个处理平台，能够同时进行在线拼接，添加地理参考和数据分析。



RIEGL VZ-400i 超高性能三维激光扫描仪 重新定义生产力！

典型应用

- 建筑物及立面测量 • 竣工测量 • 考古及文化遗产存档 • 城市建模 • 土木工程 • 建筑资产管理 (BIM) • 交通事故取证调查 • 应急管理
- 隧道测量 • 林业应用 • 调查研究 • 监测



微信扫一扫
微信号：iLiDAR



RIEGL VZ-400i 关键属性

- 超高激光发射频率可达1,200,000点/秒, 测量精度≤5mm, 测程范围可达800m
- 基于Nikon单反相机同步采集的影像数据, 可以生成高质量的彩色点云数据
- 内置定向传感器用户位置评估
- 高灵活性, 支持外部设备和附件。例如, 外接蓝牙GNSS接收机
- 通过Wi-Fi和3G/4G移动网络实现云数据传输
- 适用于RIEGL VMZ 混合移动激光测图系统
- RISCAN PRO 标准处理软件(包含),
RISOLVE 扫描数据全自动拼接和着色(选配)

自动拼接

使用两个处理器在线处理, RIEGL VZ-400i能够实施执行不同的处理, 例如自动在线拼接和扫描数据获取的并行处理。

处理器 1

- 扫描数据获取
- 影像数据获取
- 位置估计
(使用GNSS/IM/环境传感器)

处理器 2

- 扫描数据到RIEGL数据库的转换
- 在线MTA解析
- 作为一个后台处理进行扫描数据拼接

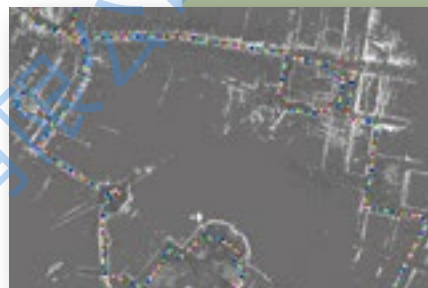


VZ-400i 外业经验::

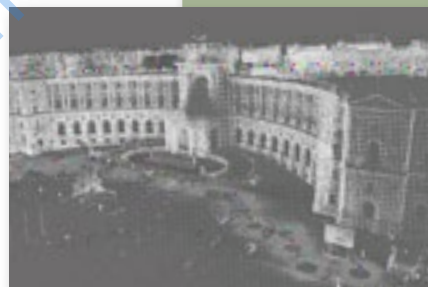
超高的扫描速度:
在8小时内一个人可以完成500站以上的扫描



RIEGL VZ-400i 在维也纳点夜里进行夜晚扫描



扫描位置预览



扫描数据, 反射率模式

其他应用案例:



城市建模

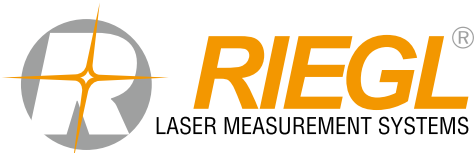


取证与调查

RIEGL VZ-400i 技术参数

最大测量范围	激光发射频率	在线波形处理	Wi-Fi和3G/4G网络
选配相机	多目标识别能力	1级安全激光	

激光发射频率 (peak)	100 kHz	300 kHz	600 kHz	1,200 kHz
最大有效测量速率 (meas./sec)	42,000	125,000	250,000	500,000
最大测量范围 (ρ ≥ 90 %)	800 m	480 m	350 m	250 m
最大测量范围 (ρ ≥ 20 %)	400 m	230 m	160 m	120 m
最小范围	1.5 m	1.2 m	0.5 m	0.5 m
精度/重复精度	5 mm / 3 mm			
视场范围 (FOV)	100° 垂直 / 360° 水平			
人眼安全等级	1级安全激光			
主体尺寸(宽x高)/重量	206 mm x 308 mm / 9.7 kg			



中测瑞格测量技术(北京)有限公司

北京市朝阳区农展馆南路13号瑞辰国际中心1208室

Tel: 010-65858516

Fax: 010-65858526

Cell: 13801092882

Email: info@ilidar.com

www.ilidar.com